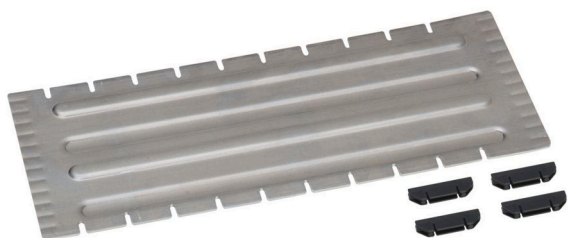


Schlitztrennblech 309x127 für Metallkoffer WM 340/341

Material-Nr. 5267849 | Matchcode: TB WM 340/309 | EAN Code: 4014599267849



- » Schlitztrennblech für Metallkoffer WM 340/341
- » Ermöglicht individuelle Unterteilung in der Breite
- » Einfache Montage
- » Arbeitserleichterung durch Einhandbedienung
- » Individuell anpassbarer Innenraum

Materialien & Farbe

Material(ien):	Stahl, Aluminium
Farbe:	Silber

Abmessungen

Außenmaße:	309 x 127 x 2 mm
------------	------------------

Technische Daten

Gewicht:	0,17 kg
----------	---------

Aufbau & Funktion



Schlitztrennblech 309x127 für Metallkoffer WM 340/341

Material-Nr. 5267849 | Matchcode: TB WM 340/309 | EAN Code: 4014599267849

Beschreibung

Das Schlitztrennblech 309x127 mm dient der Unterteilung der Metallkoffer WM 340 und 341 in der Breite. Das Schlitztrennblech kann einfach in die serienmäßig enthaltenen Führungsschienen an den Innenseiten des Metallkoffers WM eingesetzt werden.

Das Schlitztrennblech verfügt über Aussparungen, in die Sie Kunststoffadapter für Trennbleche 154x127 mm (Art.-Nr. 5267801) stecken können. In Kombination mit den Trennblechen erhalten Sie dann noch eine zusätzliche Unterteilung in der Tiefe.

Der Metallkoffer WM 341 verfügt bereits über zwei Schlitztrennbleche 309x127. Selbstverständlich können Sie aber mit weiteren Schlitztrennblechen für mehr Unterteilungen in der Breite aufrüsten.

Die Teilbereiche sorgen für Ordnung und Übersichtlichkeit innerhalb des Metallkoffers WM 340 und 341.

Weitere Informationen finden Sie hier:



Änderungen, die dem technischen Fortschritt dienen, sowie Druckfehler und Irrtum vorbehalten. Abbildungen ähnlich, Dekomaterial nicht enthalten.
Mit Erscheinen dieses Datenblattes verlieren vorherige Ausgaben ihre Gültigkeit. Stand: 04.03.2026